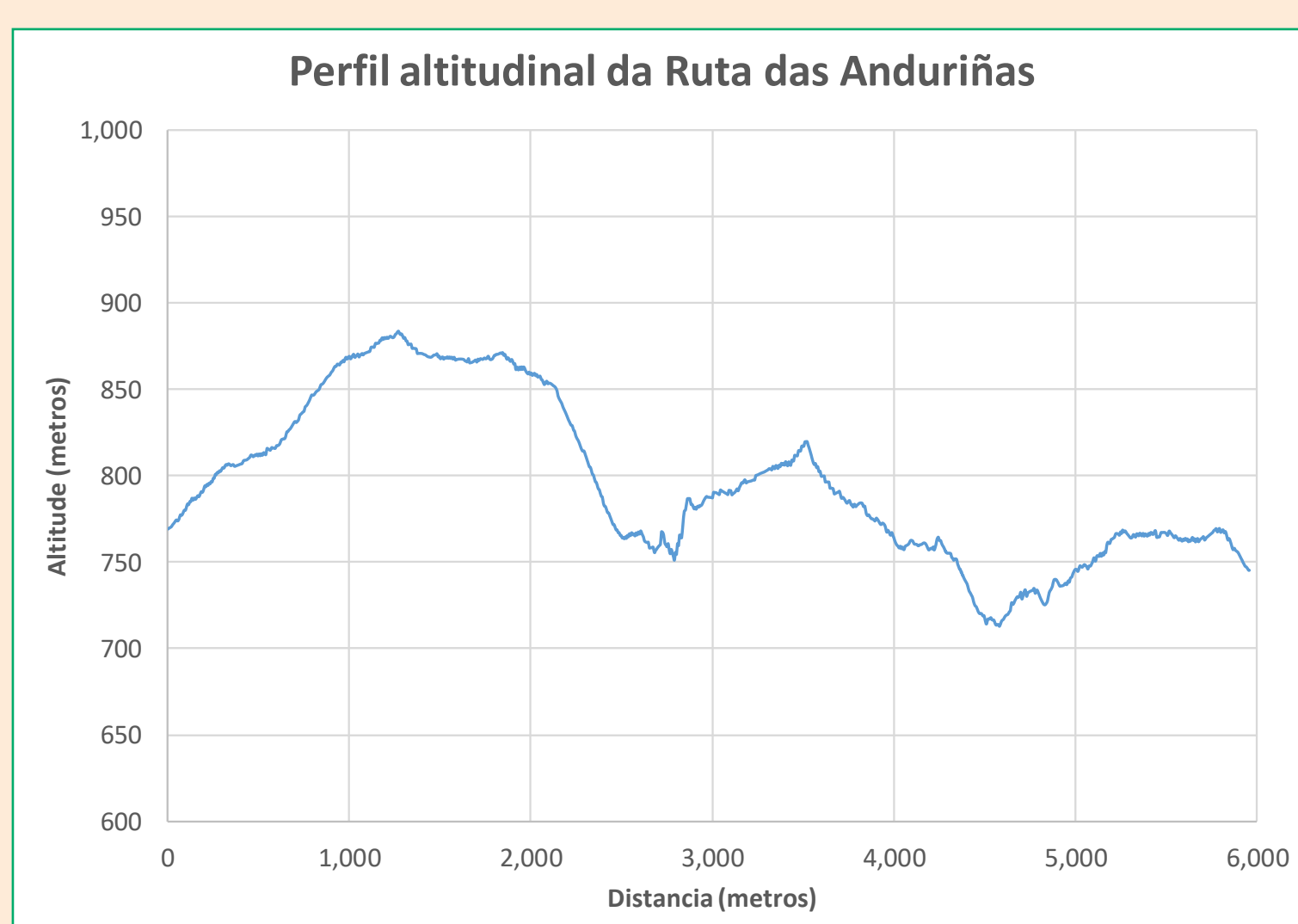
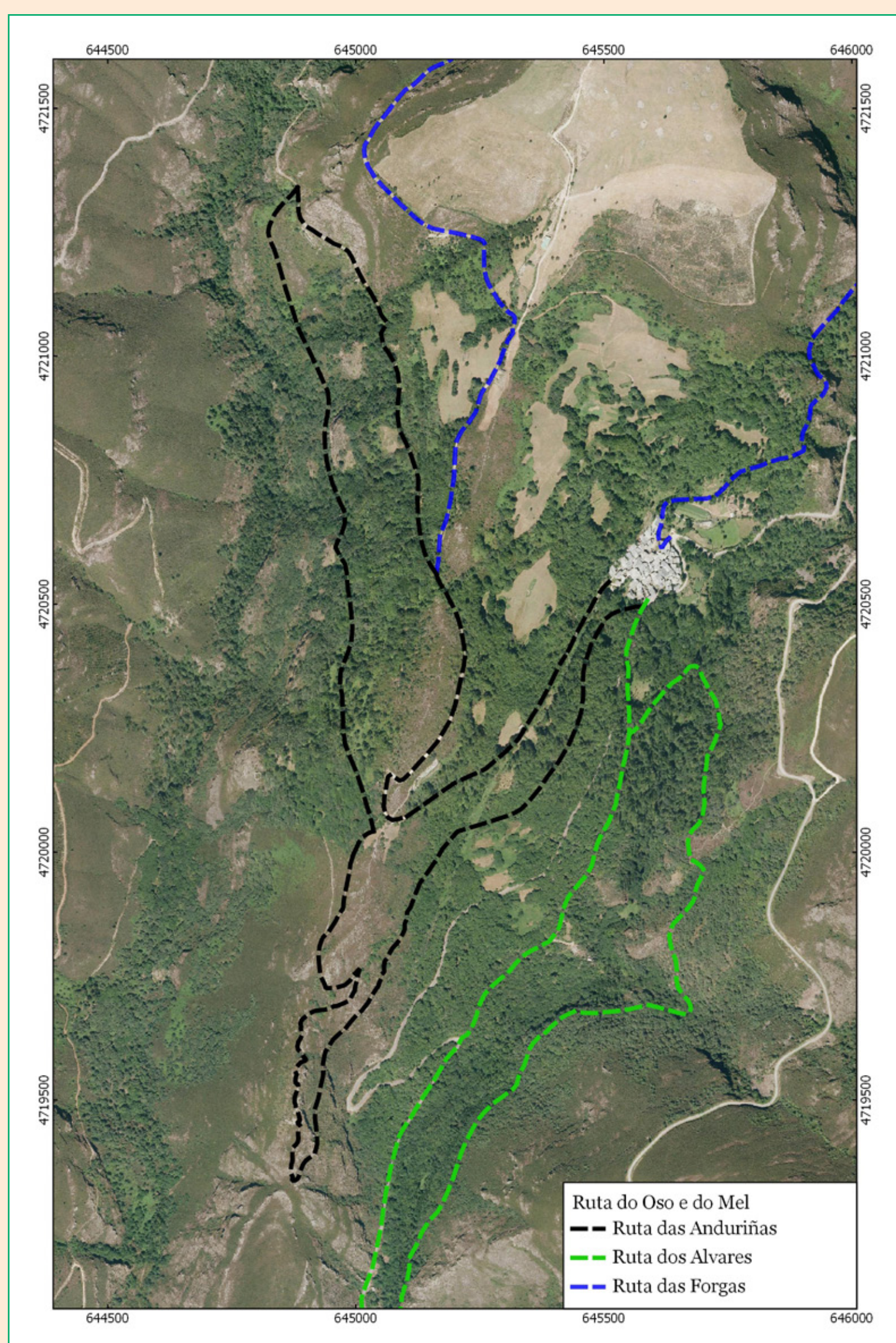


RUTA DO OSO E O MEL DO COUREL

# RUTA DAS ANDURIÑAS

PASEANDO ENTRE CABANAS, CARBALLEIRAS E SOUTOS

PASEANDO ENTRE CABAÑAS, ROBLEDALES Y SOUTOS



A Ruta das Anduriñas percorre durante uns seis quilómetros algunhas das zonas de maior beleza e illamento da parroquia de Seceda. Comeza na zona oeste da aldea, atravesando primeiramente o seu souto, no que destacan un bo número de castaños centenarios. Posteriormente, percorrерemos ás abas do rego de Montelongo, afluente do río Lóuzara, para atoparnos coas cabanas das Anduriñas, chamadas así por estar situadas debaixo da escarpada pena do mesmo nome na que, sen dúbida, aniñarían estas aves ou algún parente desta coñecida ave.

Neste val poderemos observar unha zona boscosa de grande extensión, aínda que a propia presenza das cabanas, construcións habitualmente usadas como apoio ós traballos gandeiros, indícanos que estas carballeiras son moi novas e que ata non hai moitas décadas esta zona estaba ocupada por cultivos e prados.

Continuando o camiño, chegaremos ó castro de Seceda, xa sen restos das construcións que fai tempo ocupaban este alto e que nos indica a antiga ocupación destes vales. Desde alí, baixaremos de novo cara o souto de Seceda para rematar a ruta chegando outra vez á aldea desde onde partimos.

La Ruta das Anduriñas recorre durante unos seis kilómetros algunas de las zonas de mayor belleza y aislamiento de la parroquia de Seceda. Comienza en la zona oeste de la aldea, atravesando primeramente su *souto*, en el que destacan un gran número de castaños centenarios. Posteriormente, recorreremos las laderas del arroyo de Montelongo, afluente del río Lóuzara, para encontrarnos con las cabañas de As Anduriñas, llamadas así por estar situadas debajo de la escarpada pena del mismo nombre en la que, sin duda, anidarían las golondrinas o algún pariente de esta conocida ave.

En este valle podremos observar una zona boscosa de gran extensión, aunque la propia presencia de las cabañas, construcciones habitualmente usadas como apoyo a los trabajos ganaderos, nos indica que estos bosques son muy jóvenes y que hasta no hace muchas décadas esta zona estaba ocupada por cultivos y prados.

Continuando el camino, llegaremos al castro de Seceda, ya sin restos de las construcciones que antaño ocupaban este alto y que nos indica la antigua ocupación de estos vales. Desde alí, bajaremos de nuevo hacia el *souto* de Seceda para terminar la ruta llegando otra vez a la aldea desde donde partimos.

