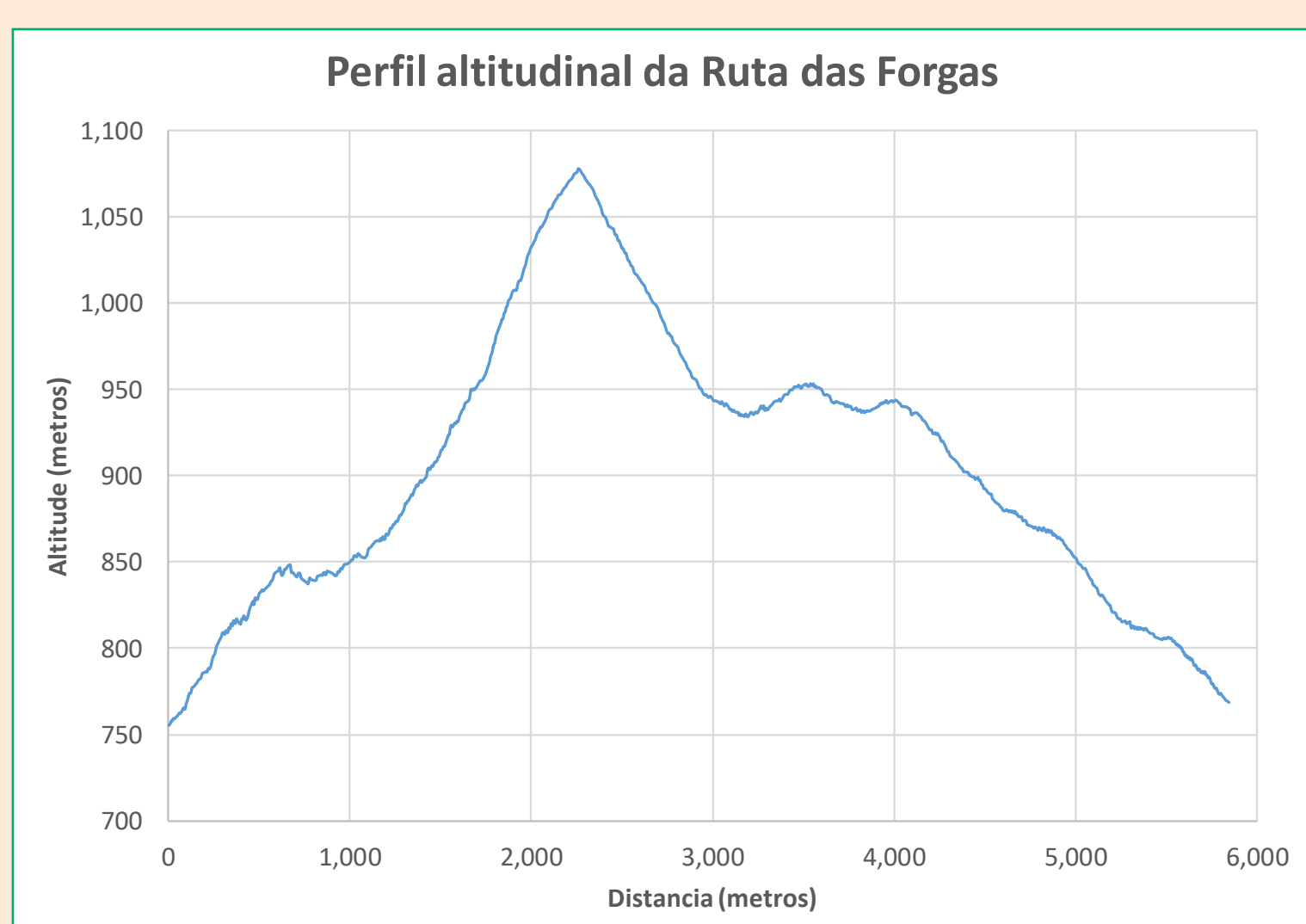
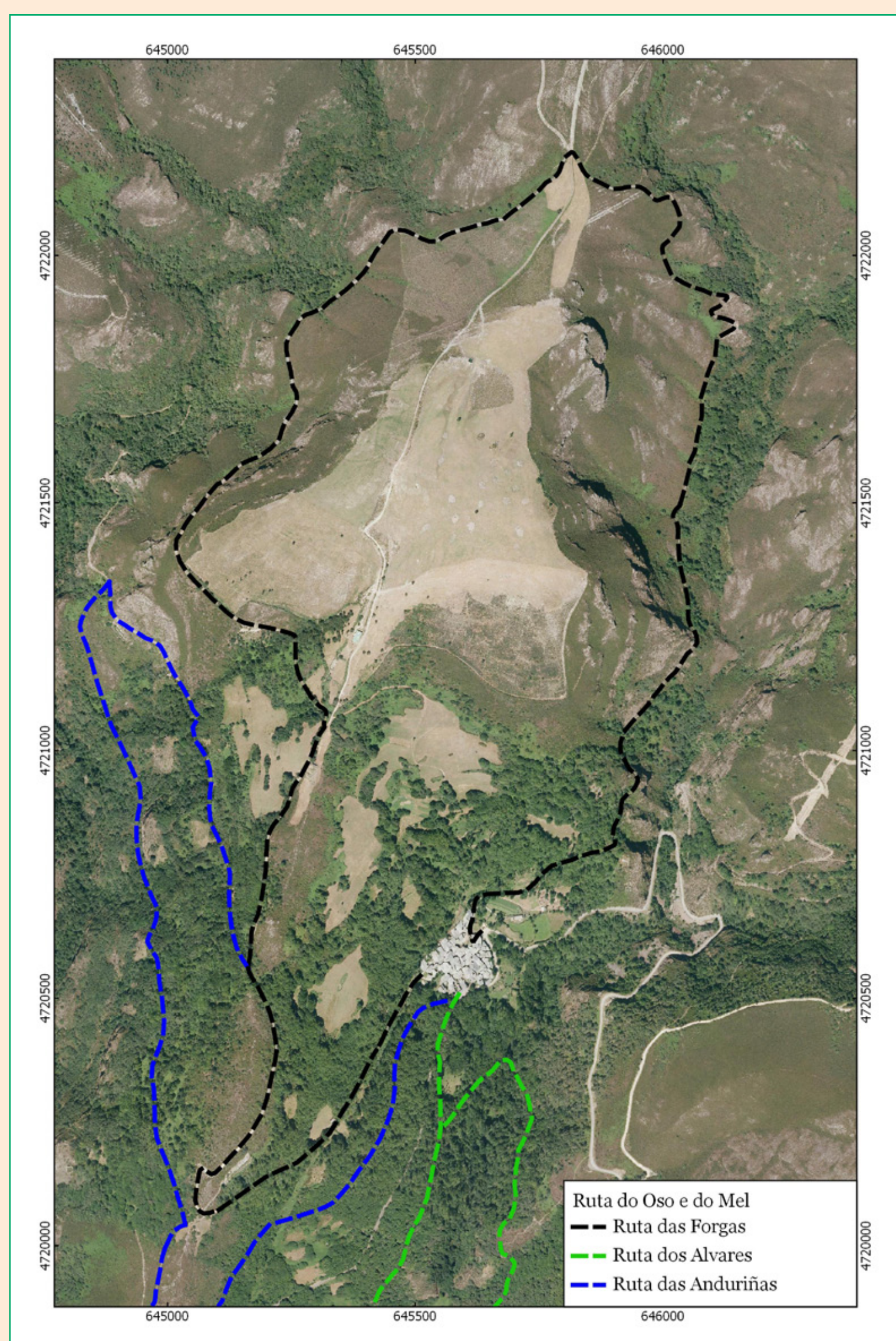


RUTA DO OSO E O MEL DO COUREL

RUTA DAS FORGAS

PERCORRENDO OS CUMES DE SECEDA: PAISAXE E ALVARES

RECORRIENDO LAS CUMBRES DE SECEDA: PAISAJE Y ALVARES



A aldea de Seceda foi declarada como ben de interese cultural, baixo a categoría de lugar de interese etnográfico, no ano 1997 e posteriormente foi completamente restaurada, polo que é moi recomendable visitala e perderse polas súas rúas, ou calellóns, sendo un dos mellores exemplos da arquitectura tradicional courelá.

A Ruta das Forgas recorre durante case seis quilómetros as zonas máis altas de Seceda. O camiño comeza na zona leste da aldea, concretamente no seu aparcadoiro, subindo primeiramente cara o lavadoiro e a fonte, onde podemos recoller auga para o camiño. Seguiremos a ruta subindo cara as Penas Corveiras, percorrendo os vellos camiños que transitaban cara a Escrita e Paderne e deixando á nosa dereita o regueiro de Seceda.

Unha forte pendente levaranos ata a Campa de Rebordelo, onde podemos descansar brevemente para observar as amplas vistas da zona. Logo disto, cambiaremos de val e comenzaremos a baixar polas abas do rego de Montelongo ata chegar ó souto de Seceda, rematando a nosa ruta na zona occidental da aldea.

La aldea de Seceda fue declarada como bien de interés cultural, bajo la categoría de lugar de interés etnográfico, en el año 1997 y posteriormente fue completamente restaurada, por lo que es muy recomendable visitarla y perderse por sus callejuelas, o *calellóns*, siendo uno de los mejores ejemplos de la arquitectura tradicional de O Courel.

La Ruta das Forgas recorre durante casi seis kilómetros las zonas más altas de Seceda. El camino comienza en la zona este de la aldea, concretamente en su aparcamiento, subiendo primeramente hacia el lavadero y la fuente, donde podemos recoger agua para el camino. Seguiremos la ruta subiendo hacia las Penas Corveiras, recorriendo los viejos caminos que transitaban hacia la Escrita y Paderne y dejando a nuestra derecha el arroyo de Seceda.

Una fuerte pendiente nos llevará hasta la Campa de Rebordelo, donde podemos descansar brevemente para observar las amplias vistas de la zona. Después de esto, cambiaremos de valle y comenzaremos a bajar por la ladera del arroyo de Montelongo hasta llegar al *souto* de Seceda, terminando nuestra ruta en la zona occidental de la aldea.

